



Veraview
IC5 HD





Veraview IC5 HD

Images Haute Définition

Le Meilleur Temps d'Exposition du Marché

Une panoramique en 5,5 secondes avec une dose beaucoup plus faible

Haute Définition

Résolution à 96 μ m (temps d'exposition de 10 secondes)

Images Claires

Programmes DDAE (Système Digitalisé d'Exposition Automatique) et AIE (Système de correction automatique d'image)

Positionnement Rapide et Facile

Grâce à l'alignement assisté par triple lasers

Manipulation Simple entièrement Automatisée

Sélectionnez simplement le programme : Panoramique, ATM, PEDO.

Technologie Digitale

Aucun paramétrage n'est nécessaire

Faible Consommation d'Énergie

Légère et Compacte

Sélection entre Vitesse et Résolution

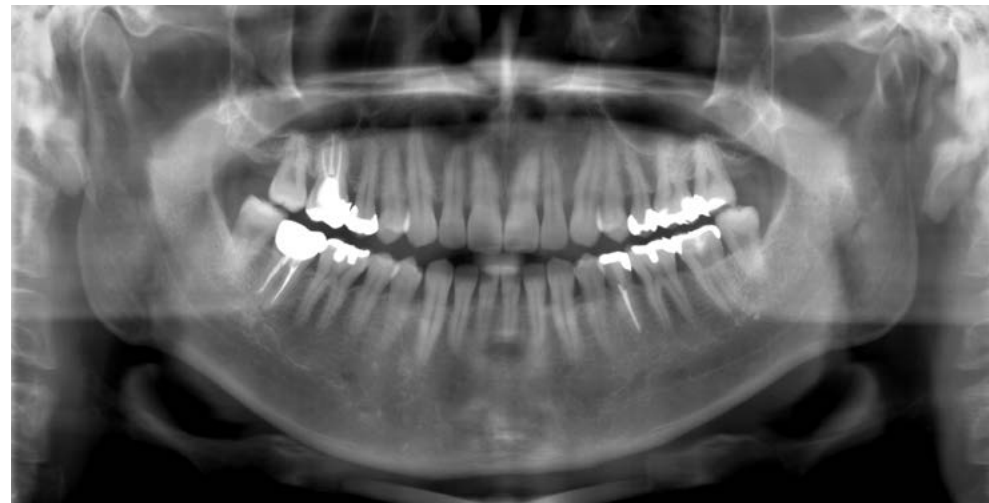
En fonction du diagnostic que vous souhaitez réaliser, vous pouvez choisir la vitesse ultra rapide de 5,5 secondes pour une dose réduite ou une image de haute définition avec un temps d'exposition de 10 secondes.



Haute Vitesse

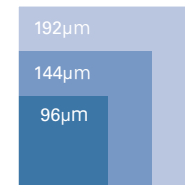
Avec 5,5 secondes, le meilleur temps d'exposition du marché, le Veraview IC5 HD est rapide et il génère beaucoup moins de radiations.

Haute vitesse : seulement 5,5 secondes, 192 μm , Exposition aux rayons X réduite à 1/6**



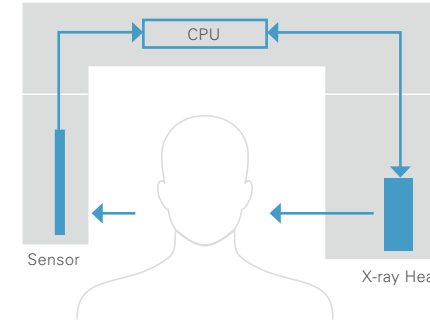
Haute Résolution

Images en haute définition.



Haute définition : 10 secondes d'exposition, 96 μm

La combinaison des programmes DDAE (Système Digitalisé d'Exposition Automatique) et AIE (Système de correction automatique d'image) produit des images de haute qualité avec un contraste et une densité optimum.



Système d'exposition automatique directe numérique (DDAE)

Le système d'exposition automatique permanente contrôle le rayonnement en temps réel et crée une large plage dynamique ainsi que des images nettes et extraordinairement claires.



Comparaison automatique de l'amplificateur de brillance

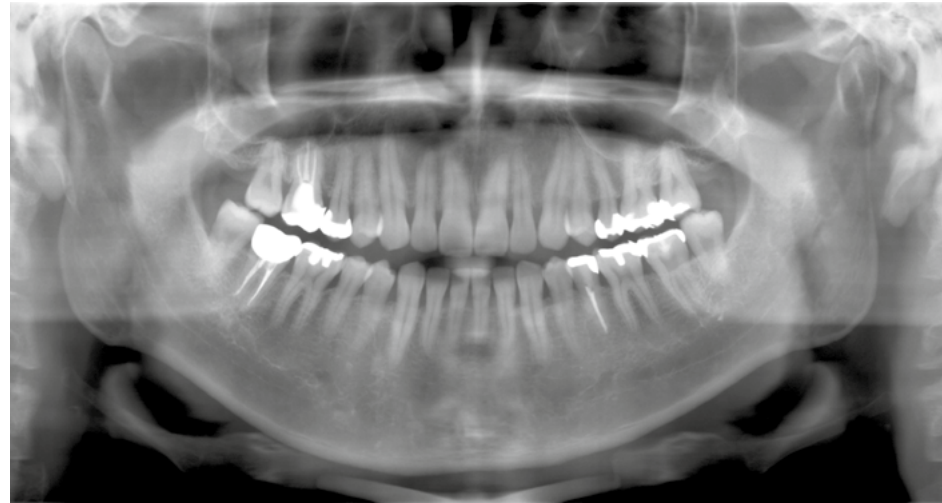


Correcteur d'image automatique (AIE)

Cette fonction de traitement logiciel se base sur une conversion logarithmique qui ajuste la densité totale et éclaircit les sections sombres de manière à générer une image optimale.

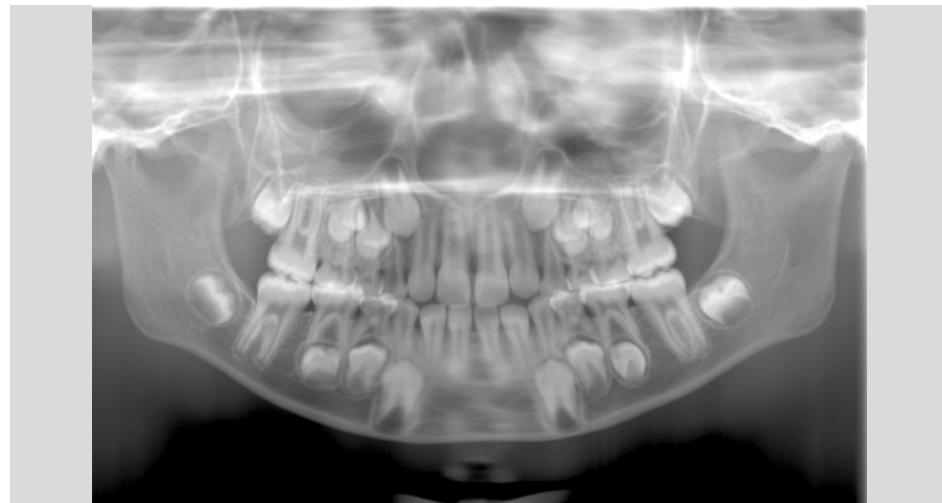
* à partir de janvier 2010
 **Comparé à une image panoramique standard utilisant un film et réalisée par les Veraviewepocs de Morita (16 secondes, 75kV, & 9mA)

Panoramique



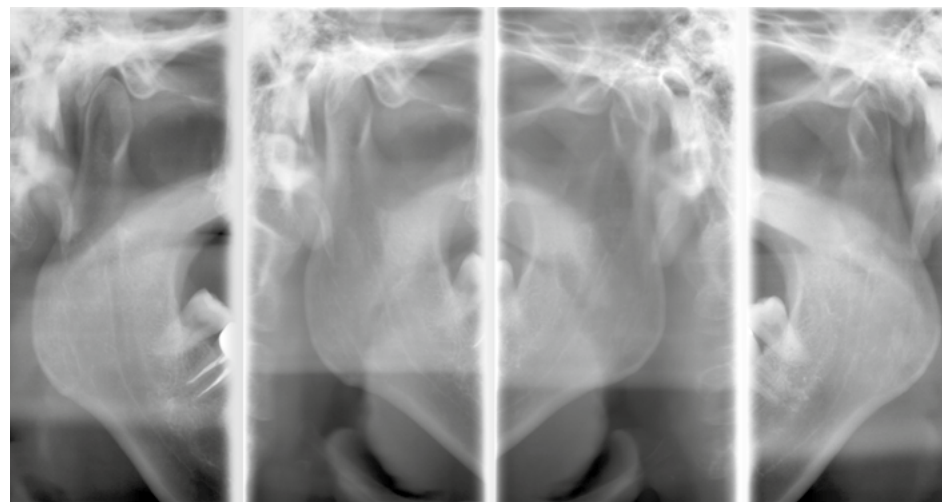
Panoramique standard

Images claires et précises avec une grande profondeur. La grande profondeur d'image est spécialement conçue pour s'adapter à toutes les formes et tailles d'arcade dentaire afin de produire des images claires et précises.



Reduced Radiation Panoramique pédiodontique avec taux de radiation réduit

Pour l'examen des enfants et des personnes avec une petite mâchoire, la plage de rotation du bras est réduite, ce qui diminue encore davantage le taux d'exposition aux radiations.



Quadruple exposition pour des vues des condyles en position ouverte et fermée.

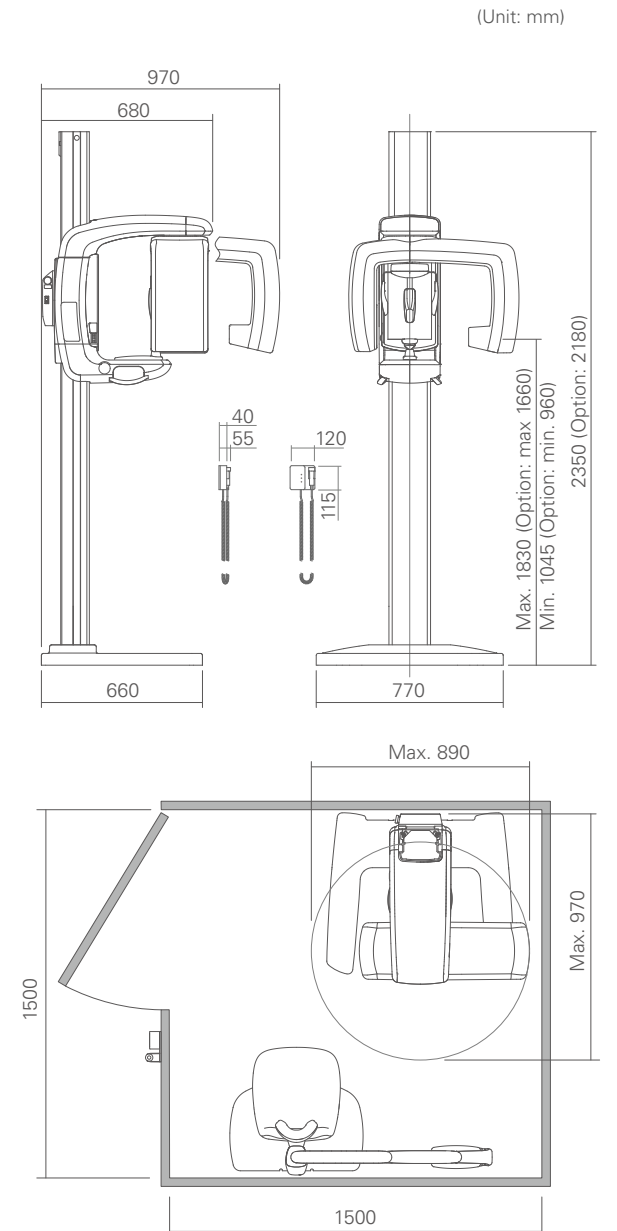
Quatre clichés séparés du condyle sont présents sur la même image. Dans chaque cas, il y a deux séries de rotations pour les condyles gauche et droit en position ouverte et fermée.

Images cliniques fournies par : Dr. Bruno Azevedo, Director of Radiology et Imaging Sciences, University of Louisville School of Dentistry and Kitasenju Radist Dental Clinic, i-View Imaging Center, Japan.

Spécifications

Nom commercial :	Veraview IC5 HD
Modèle :	XDP1
Voltage à l'entrée :	EX-1: AC 100V/115V/120V 50/60 Hz EX-2: AC 220/230/240V 50/60 Hz
Consommation électrique:	0.85 kVA
Dimensions Du corps :	W 890 x D 970 x H 2350
Poids :	Approx. 110 kg
Générateur	
Voltage du tube :	60-70kV (en fonction du mode d'exposition)
Intensité du tube :	1-7.5mA (en fonction du mode d'exposition)
Point focal effectif :	0.5 mm
Image Panoramique	
Temps d'exposition :	Mode Haute Vitesse : Approx. 5.5 sec. Mode Haute Définition : Approx. 10 sec.
Image Panoramique :	Panoramique Standard Pédo ATM (4 images)

- Toujours porter des tabliers de plomb -





Developpé et produit par

J. MORITA MFG. CORP

680 Higashihama Minami-cho, Fushimi-ku,

Kyoto 612-8533, Japan

T +81. (0)75. 611 2141, F +81. (0)75. 622 4595

Morita Global Website

www.morita.com

Distribution assurée par

J. MORITA CORP.

3-33-18 Tarumi-cho, Suita-shi, Osaka 564-8650, Japan

T +81. (0)6. 6380 1521, F +81. (0)6. 6380 0585

J. MORITA USA, INC.

9 Mason, Irvine CA 92618, USA

T +1. 949. 581 9600, F +1. 949. 581 8811

J. MORITA EUROPE GMBH

Justus-von-Liebig-Strasse 27a, 63128 Dietzenbach, Germany

T +49. (0)6074. 836 0, F +49. (0)6074. 836 299

MORITA DENTAL ASIA PTE. LTD.

150 Kampong Ampat

#06-01A KA Centre, Singapore 368324

T +65. 6779. 4795, F +65. 6777. 2279

J. MORITA CORP. AUSTRALIA & NEW ZEALAND

Suite 2.05, 247 Coward Street, Mascot NSW 2020, Australia

T +61. (0)2. 9667 3555, F +61. (0)2. 9667 3577

J. MORITA CORP. MIDDLE EAST

4 Tag Al Roasaa, Apartment 902, Saba Pacha 21311 Alexandria, Egypt

T +20. (0)3. 58 222 94, F +20. (0)3. 58 222 96

J. MORITA CORP. INDIA

Felix Office No.908, L.B.S. Marg, Opp. Asian Paints, Bhandup (West), Mumbai 400078, India

T +91-22-2595-3482

J. MORITA MFG. CORP. INDONESIA

28F, DBS Bank Tower, Jl. Prof. Dr. Satrio Kav. 3-5, Jakarta 12940, Indonesia

T +62-21-2988-8332, F + 62-21-2988-8201

SIAMDENT CO., LTD.

71/10 Mu 5, Thakham, Bangpakong, Chachuengsao 24130, Thailand

T +66. 38. 573042, F +66. 38. 573043

www.siamdent.com

Sous réserve de modifications techniques ou d'erreurs éventuelles.

Pub: No. DI165-B00001-EN-1
JME FR 0919 *1.

Équipements pour diagnostic et imagerie

Postes de traitement

Pièces à main et instruments

Systèmes d'endodontie

Systèmes laser

Équipements de laboratoire

Système de formation et d'enseignement

Aide médicale

Veillez lire attentivement la notice et le mode d'emploi avant toute utilisation de nos produits.

Veillez noter que les spécifications et l'aspect de nos produits peuvent être modifiés sans préavis afin de les améliorer.

Les noms de sociétés et les noms de produits mentionnés dans ce catalogue correspondent à des marques commerciales ou à des marques déposées de J. MORITA CORP. et J. MORITA TOKYO MFG. CORP. Comme la couleur des produits résulte d'une impression, celle-ci peut différer de la couleur réelle.

Certaines images du catalogue comportent des options.

PUB.NO.M5072.1.1804.12,000IHY:KO/FP 208550291